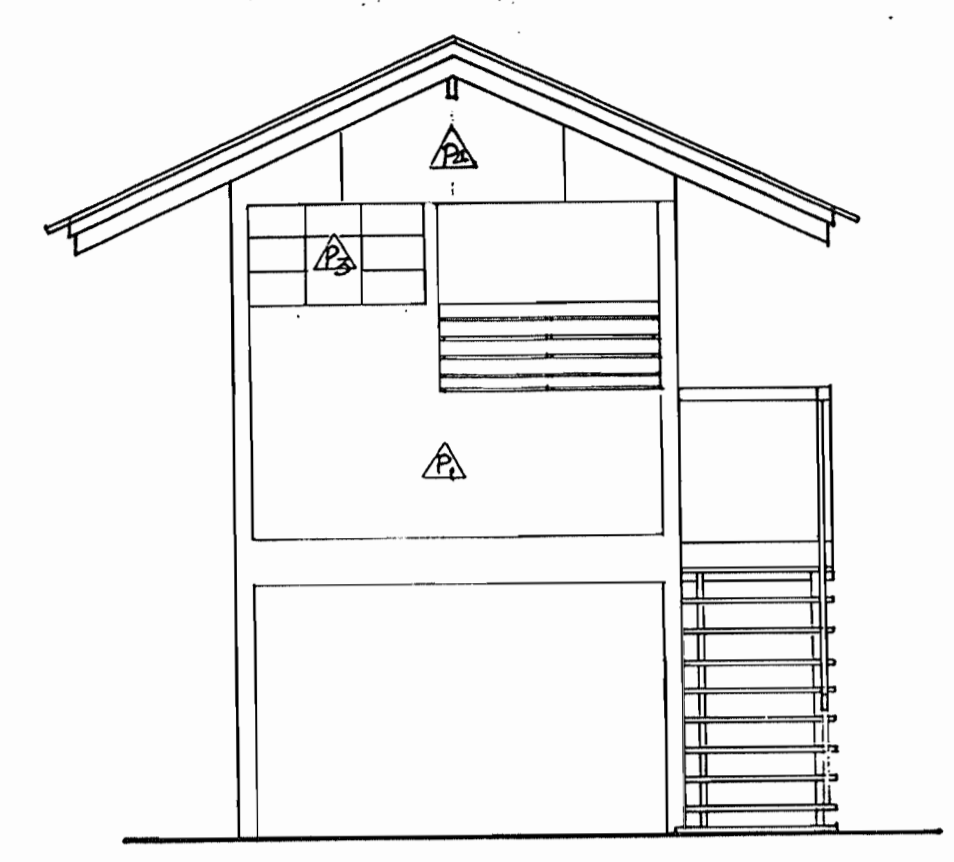
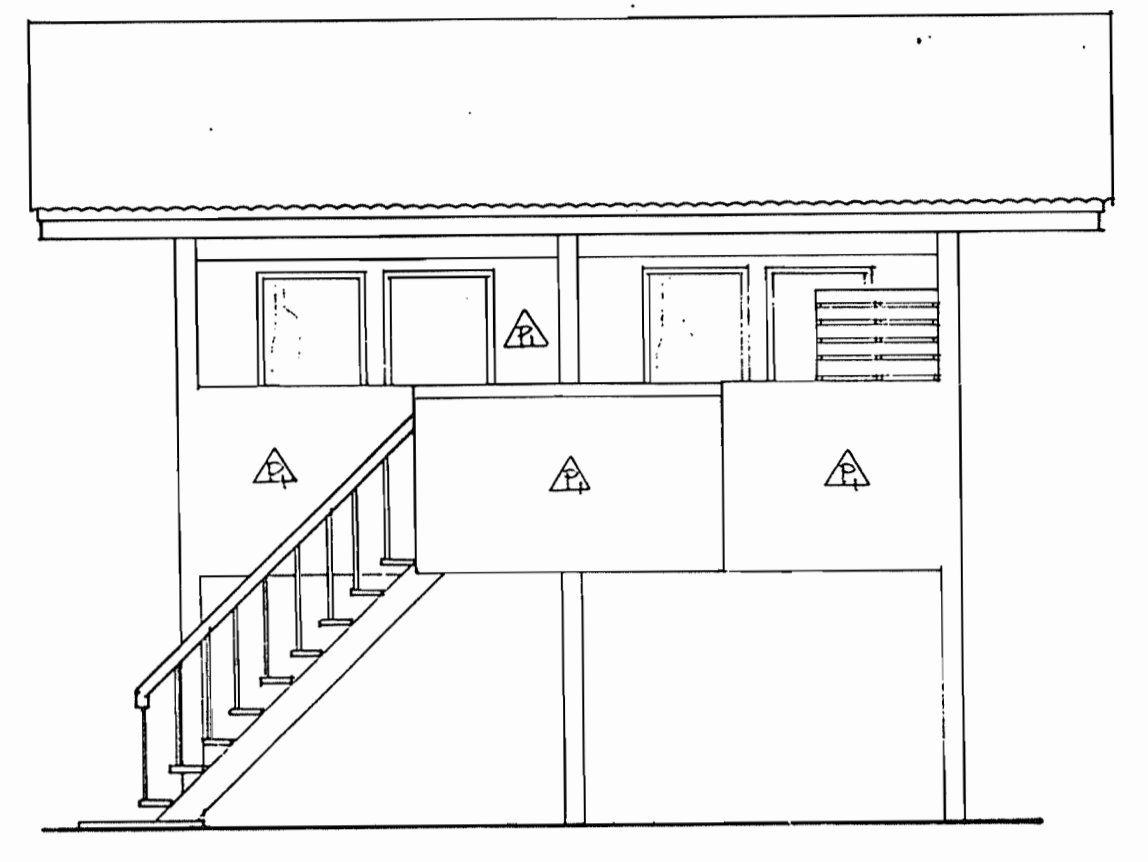


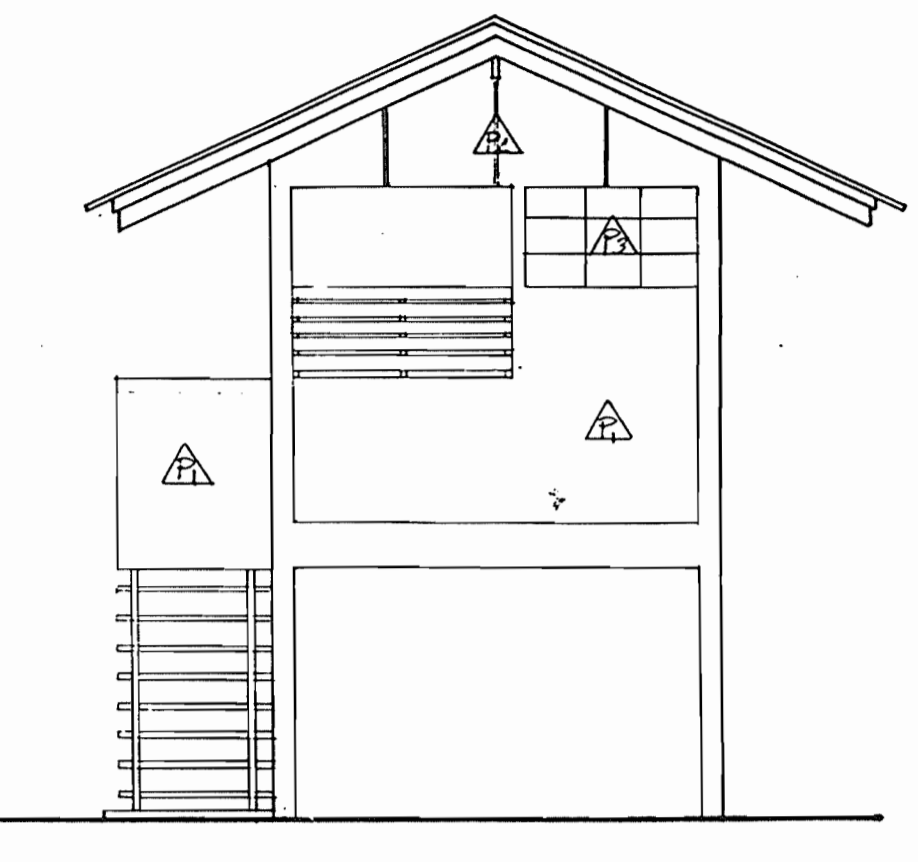
แปลน 1:50



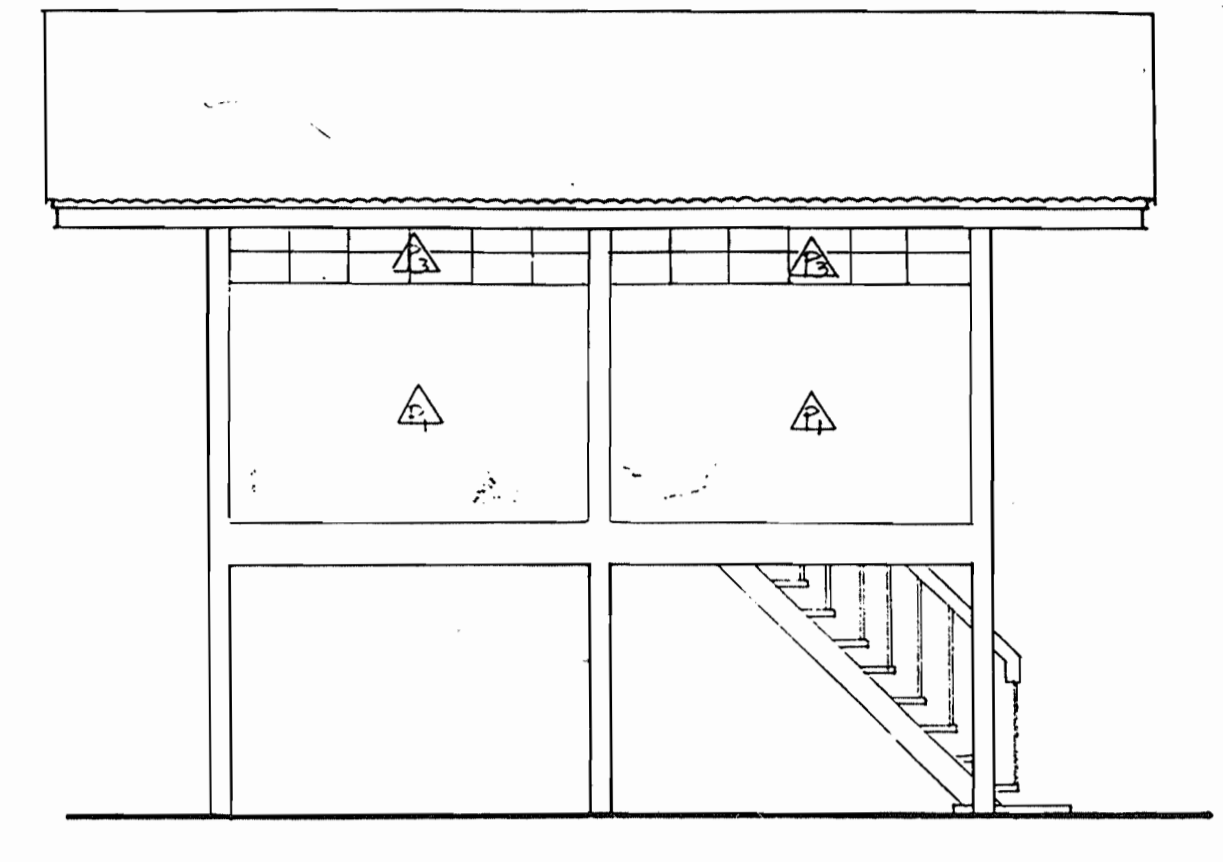
รูปด้านหน้า 1:50



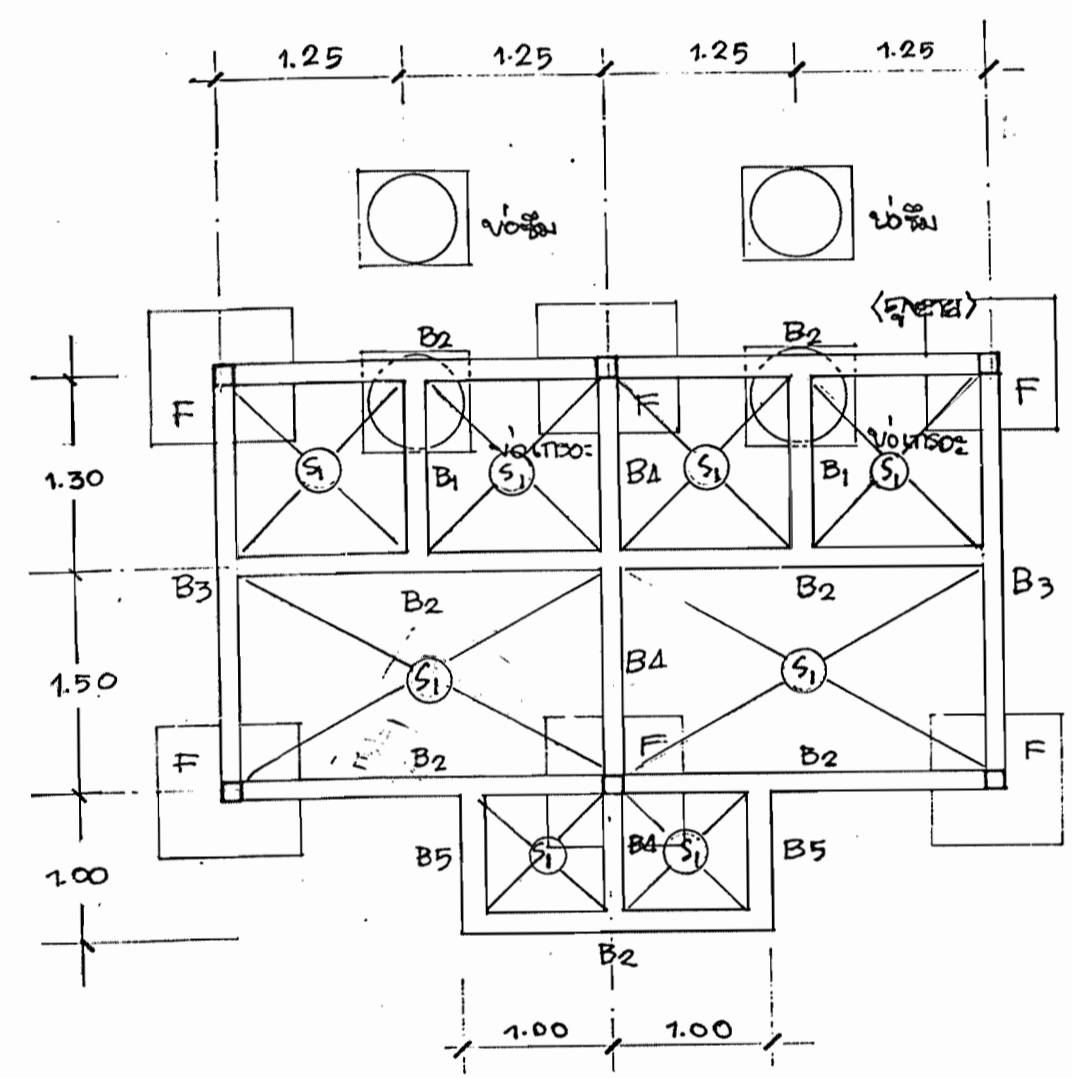
รูปด้านขวา 1:50



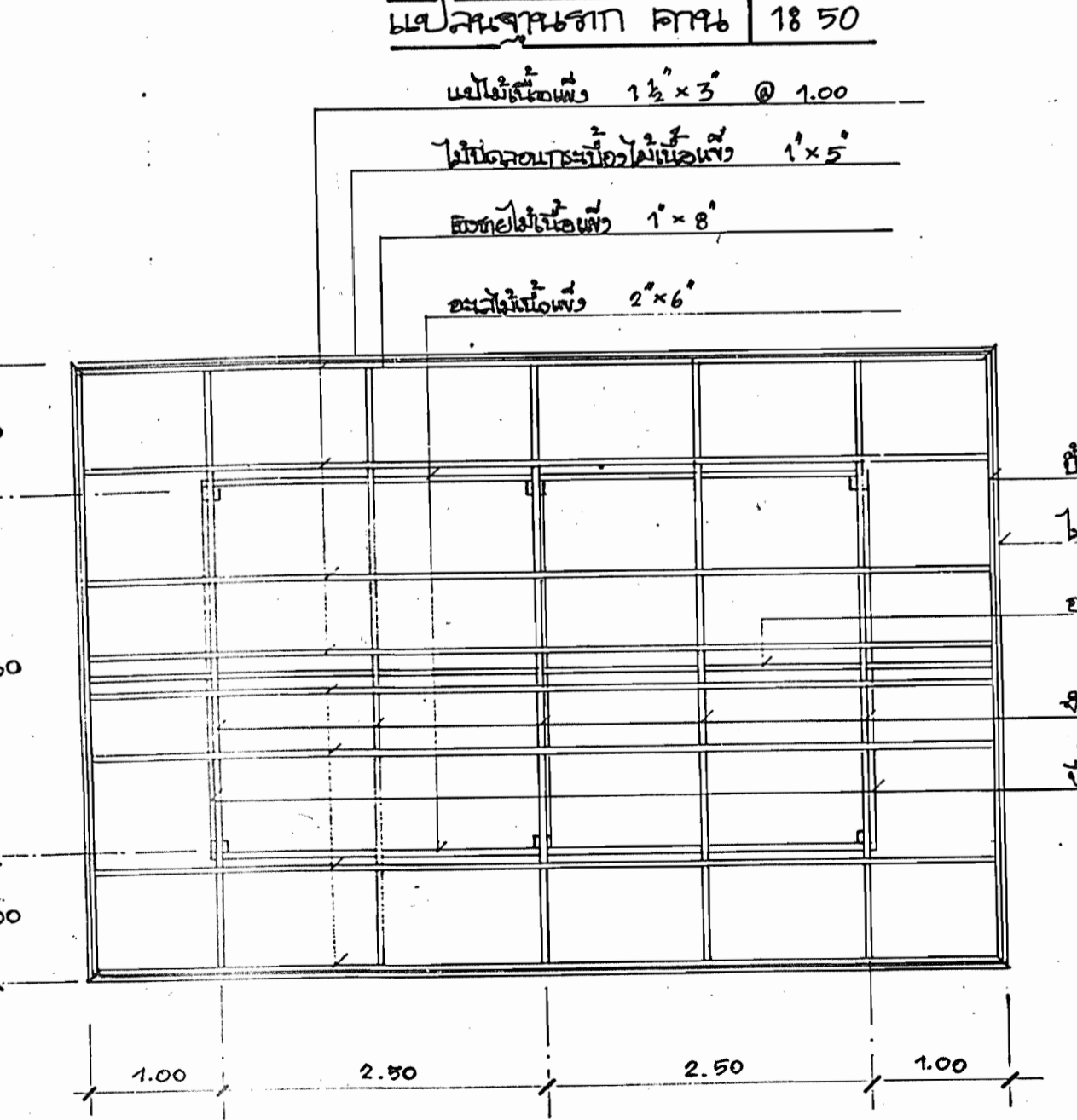
รูปด้านหลัง 1:50



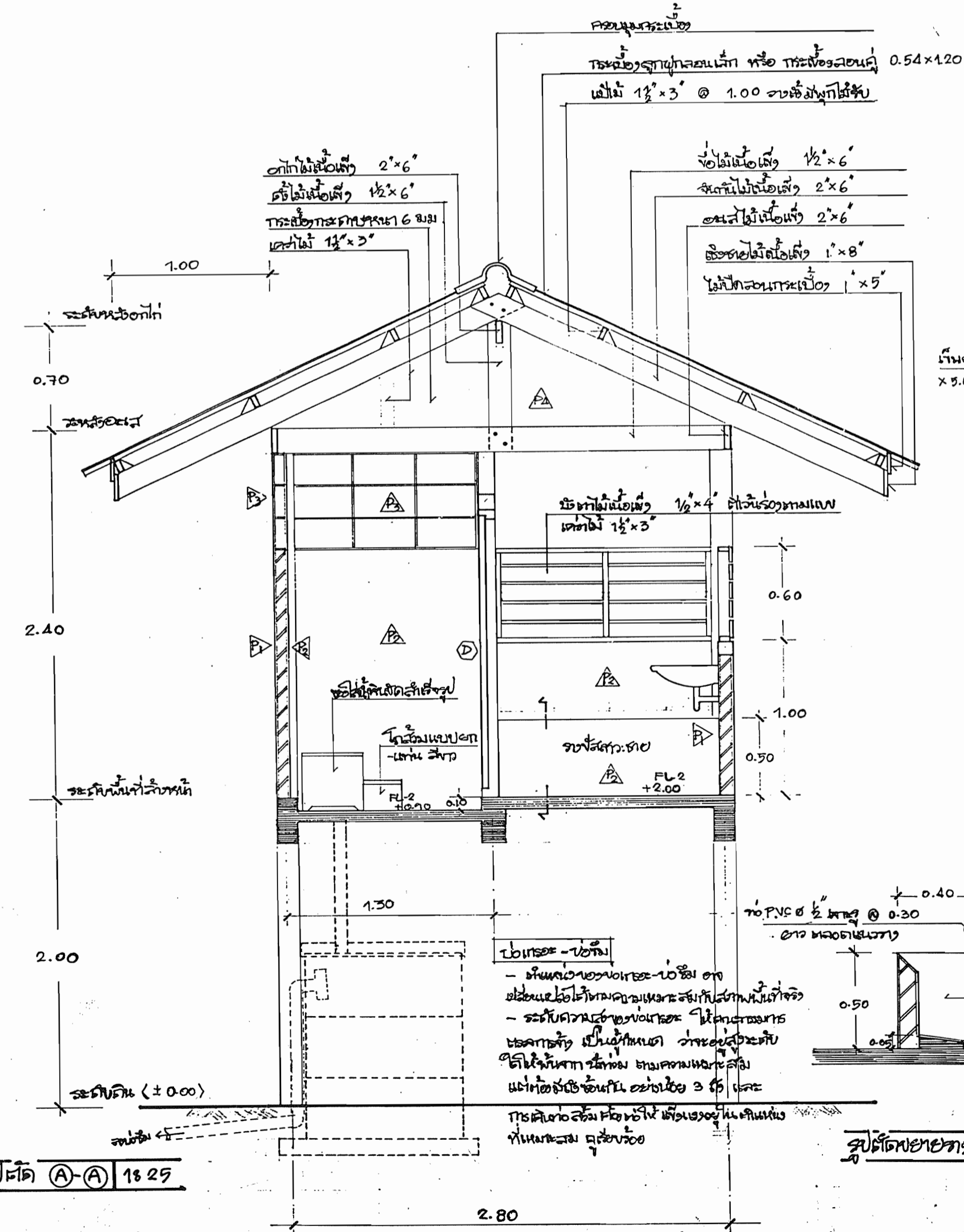
รูปด้านซ้าย 1:50



แปลนเสาเข็ม 1:50



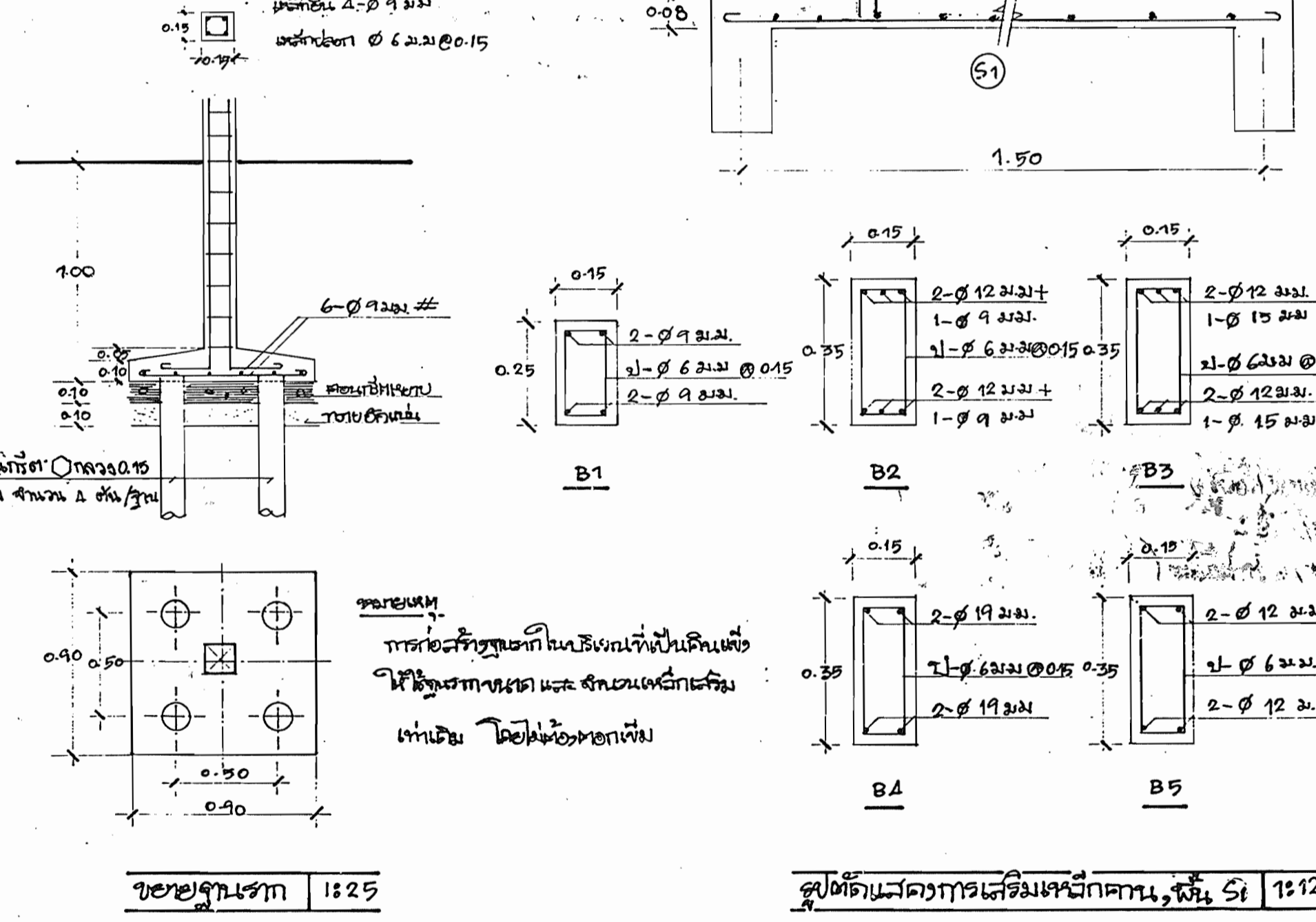
แปลนโครงสร้าง 1:50



รูปตัด (A-A) 1:25

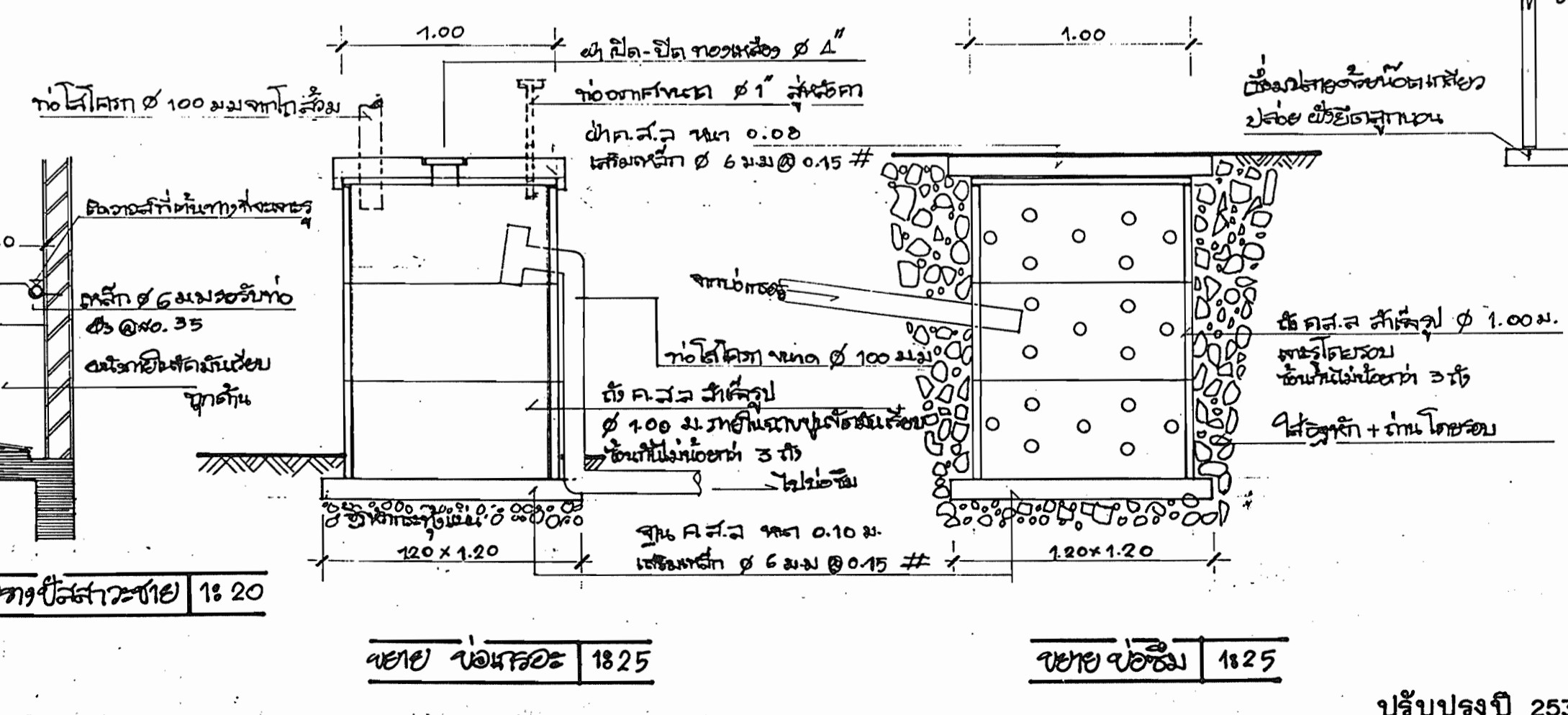
ข้อกำหนดวัสดุ

ในกรณีที่หาหาซื้อไม่ได้ ให้ใช้วัสดุอื่นที่มีคุณสมบัติใกล้เคียงกัน
 1. วัสดุที่ใช้ทำเสาเข็มคอนกรีต 0.15 x 5.00 ม. ตามที่รูปแบบกำหนดไว้
 2. วัสดุที่ใช้ทำเสาเข็มคอนกรีตที่ขุดขึ้นที่อื่นที่มีลักษณะใกล้เคียงกัน
 3. วัสดุที่ใช้ทำเสาเข็มคอนกรีต



ขอยดูเสาเข็ม 1:25

รูปตัดแนวทางการเสริมเหล็กคาน, พื้น S1 1:12.5



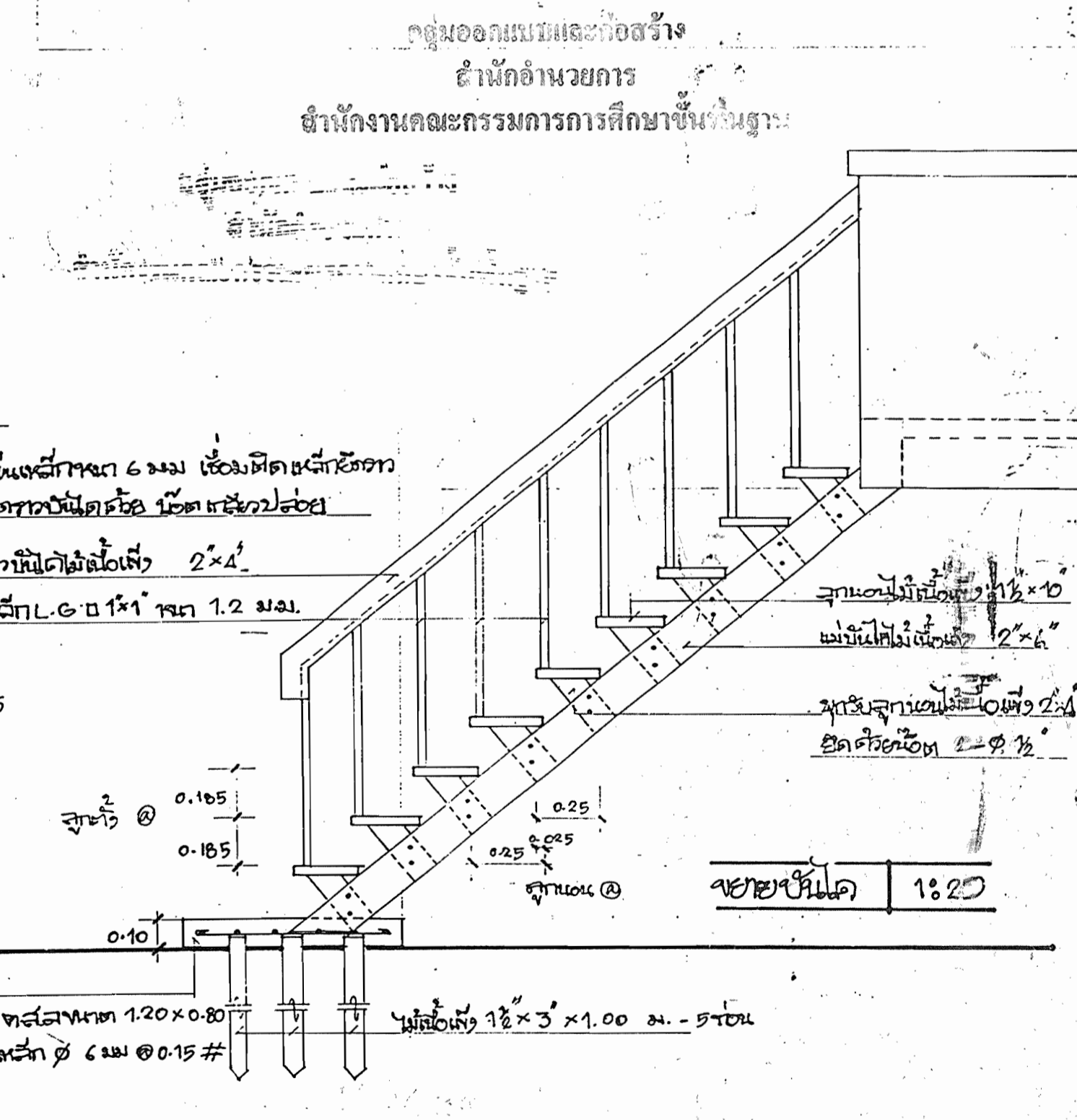
ขอยดูเสาเข็ม 1:25

ขอยดูเสาเข็ม 1:25

รายการประกอบแบบ

- FL-1 ชั้นดินถมหน้าดิน
- FL-2 ชั้นดินถมหน้าดิน
- บันได - บันไดคอนกรีตหนา 10 ซม. เสาปูน 10x10 ซม. ระยะบันได 1.00 ม. เสาปูนรับบันได 10x10 ซม. ระยะเสา 1.00 ม.
- ประตู - ประตูบานเลื่อน 1.00x2.00 ม. (บานเลื่อนหนา 1.00 ซม.)
- หน้าต่าง - หน้าต่างบานเลื่อน 1.00x1.00 ม. (บานเลื่อนหนา 1.00 ซม.)
- ฝ้าเพดาน - ฝ้าเพดานยิปซัม 1.00x1.00 ม. (ฝ้าเพดานหนา 1.00 ซม.)
- ผนัง - ผนังอิฐมวลเบา 1.00x1.00 ม. (ผนังหนา 1.00 ซม.)
- เสาเข็ม - เสาเข็มคอนกรีต 0.15x5.00 ม. (เสาเข็มหนา 0.15 ซม.)
- คาน - คานคอนกรีต 0.15x0.15 ม. (คานหนา 0.15 ซม.)
- พื้น - พื้นปูนทราย 1.00x1.00 ม. (พื้นหนา 0.10 ซม.)
- ฝ้า - ฝ้าเพดานยิปซัม 1.00x1.00 ม. (ฝ้าเพดานหนา 1.00 ซม.)
- ประตู - ประตูบานเลื่อน 1.00x2.00 ม. (บานเลื่อนหนา 1.00 ซม.)
- หน้าต่าง - หน้าต่างบานเลื่อน 1.00x1.00 ม. (บานเลื่อนหนา 1.00 ซม.)
- บันได - บันไดคอนกรีตหนา 10 ซม. เสาปูน 10x10 ซม. ระยะบันได 1.00 ม. เสาปูนรับบันได 10x10 ซม. ระยะเสา 1.00 ม.
- ประตู - ประตูบานเลื่อน 1.00x2.00 ม. (บานเลื่อนหนา 1.00 ซม.)
- หน้าต่าง - หน้าต่างบานเลื่อน 1.00x1.00 ม. (บานเลื่อนหนา 1.00 ซม.)
- ฝ้าเพดาน - ฝ้าเพดานยิปซัม 1.00x1.00 ม. (ฝ้าเพดานหนา 1.00 ซม.)
- ผนัง - ผนังอิฐมวลเบา 1.00x1.00 ม. (ผนังหนา 1.00 ซม.)
- เสาเข็ม - เสาเข็มคอนกรีต 0.15x5.00 ม. (เสาเข็มหนา 0.15 ซม.)
- คาน - คานคอนกรีต 0.15x0.15 ม. (คานหนา 0.15 ซม.)
- พื้น - พื้นปูนทราย 1.00x1.00 ม. (พื้นหนา 0.10 ซม.)
- ฝ้า - ฝ้าเพดานยิปซัม 1.00x1.00 ม. (ฝ้าเพดานหนา 1.00 ซม.)

- วัสดุที่ใช้ทำเสาเข็มคอนกรีต 0.15 x 5.00 ม. ตามที่รูปแบบกำหนดไว้
- วัสดุที่ใช้ทำเสาเข็มคอนกรีตที่ขุดขึ้นที่อื่นที่มีลักษณะใกล้เคียงกัน
- วัสดุที่ใช้ทำเสาเข็มคอนกรีต



ขอยดูบันได 1:20

| สำนักงานคณะกรรมการการประถมศึกษาแห่งชาติ | | | | |
|---|---------|------------------|---------|------|
| แบบ | ฉบับ | เลขที่ | ปี | หน้า |
| สถาปัตย์ | ฉบับที่ | 603/29 (ปี 2541) | (2545) | 1 |
| วิศวกร | บรรจง | ปุดใจหา | ทับซ้อน | 1 |
| เขียนแบบ | วันชัย | ชัยพันธ์ | อภิปิต | 1 |