

แปลนพื้น  
1:50

รายการประกอบแบบ

ผนัง

- 1 ผนังก่ออิฐครึ่งแผ่นหรือคอนกรีตบล็อกก่อโชว์แนวหรือฉาบปูนเรียบทาสี
- 2 ผนังก่ออิฐครึ่งแผ่นหรือคอนกรีตบล็อกก่อโชว์แนวหรือฉาบปูนเรียบทาสี ภายในห้องน้ำล้างสูง 2.20 ม. ล้วนอื่นๆ ตามที่แสดงในแบบรูป
- 3 ผนังก่อคอนกรีตบล็อกระบายอากาศ ชนิดมีบังต
- 4 ผนังก่ออิฐครึ่งแผ่นหรือคอนกรีตบล็อกก่อโชว์แนวหรือฉาบปูนเรียบทาสี ชนิดโปร่ง ขนาด 0.20 x 0.20 ม.
- 5 ผนังกระเบื้องแผ่นเรียบหนา 6 มม. โครงคร่าวไม้ 1 1/2" x 3" @ ตามความเหมาะสม

พื้น

- 1 พื้น ค.ล.ล. ผิวปูกระเบื้องเคลือบผิวหยาบ
- 2 พื้น ค.ล.ล. ผิวขัดหยาบ
- ป ประตูบานไม้เนื้อแข็ง 0.60 x 1.80 ม. ลูกพับ 3/4" กรอบบาน 1 1/4" x 4" ดันกลาง 2 ตัว 3/4" x 4" วงกบไม้เนื้อแข็ง 2" x 4" ติดบานพับขนาด 4"
- ป1 บานละ 3 ตัว มือจับ 5" ติดนอก - ใน กลอนขนาด 4" ติดด้านในตรงกลางประตู บานประตูเหล็กดัด (ดูแบบขยาย)

สุขภัณฑ์และอุปกรณ์ประกอบห้องน้ำ

- 1 โถล้างแบบนั่งของราดน้ำ ชนิดมีฐานเคลือบขาว
- 2 อ่างเก็บน้ำก่ออิฐ ขนาด 0.45 x 0.80 x 0.50 ม. กรูกระเบื้องเคลือบ
- 3 ก๊อกน้ำโลหะชุบโครเมียม
- 4 รูระบายน้ำ 2" พร้อมตะแกรงดักผง โลหะชุบโครเมียม
- 5 ขอบชวณผ้าโลหะติดที่ด้านใน (ป)
- 6 ที่ไล่ลู่

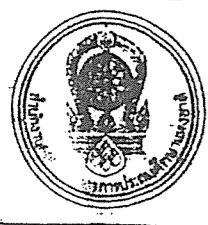
ท่อ  
ชนิดของท่อถ้าไม่ได้ระบุไว้ในรูปแบบ รายการให้ใช้ตามที่กำหนดไว้ในรายการมาตรฐาน ประกอบแบบก่อสร้างของ สปช. โดยมีขนาดดังนี้  
- ท่อล้างใช้ขนาด 2 1/2" ใช้ท่อ PVC. ชั้นคุณภาพ 8.5

หมายเหตุ

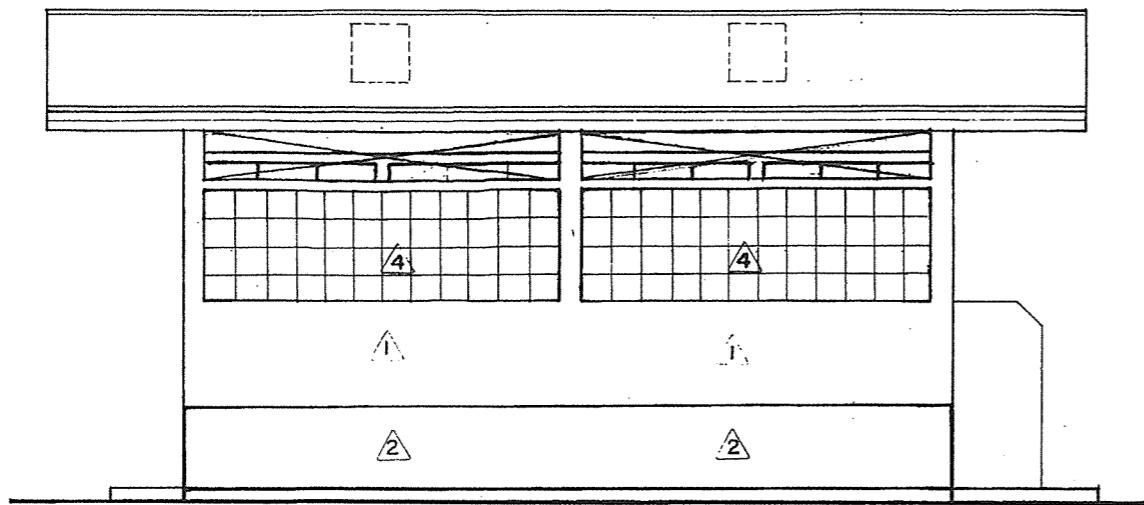
- การเชื่อมให้เชื่อมเต็มหน้าเหล็ก
- ให้เคาะลิมเคลือบโลหะเชื่อมออกให้หมดและ ตกแต่งให้เรียบร้อยสวยงาม
- ให้ทาสีกับลิมให้ทั่วแผ่นเหล็ก แนวเชื่อม อย่างน้อย 2 ครั้ง ก่อนทาสีจริง 2 ครั้ง

กลุ่มออกแบบและก่อสร้าง

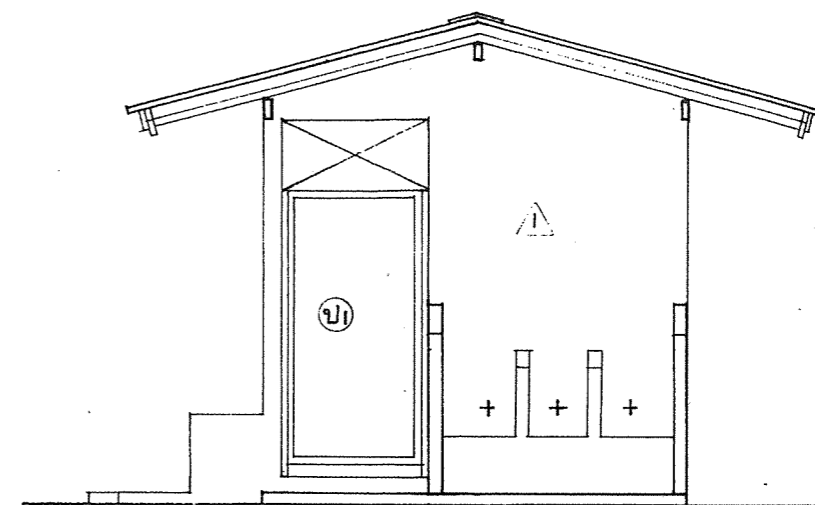
สำนักอำนวยการ  
สำนักงานคณะกรรมการการศึกษาขั้นพื้นฐาน



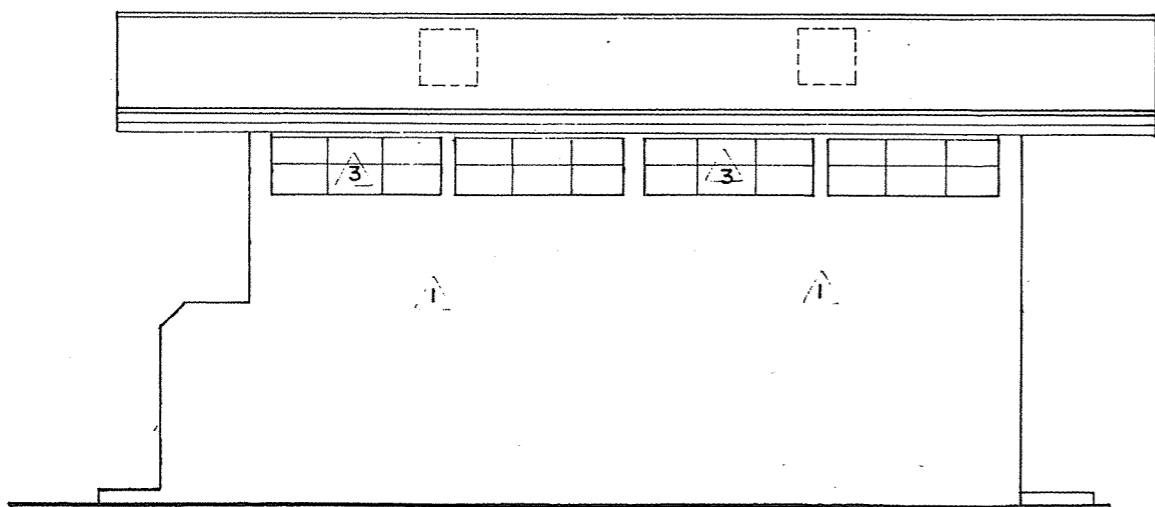
สำนักงานคณะกรรมการ การประถมศึกษาแห่งชาติ. กระทรวงศึกษาธิการ.	สถาปนิก.	บุญเสริม เกษมพันธ์กุล	เลขานุการกรม	วันที่ เดือน พย. พ.ศ. 45	แผ่นที่. <b>1</b>
	วิศวกร.	ลมบุญ ภูมาสุวรรณ	ผอ. กองเจ้าของงาน	แบบแสดง แปลนพื้น	
แบบ. <b>สปช. 604/45</b>	หน. ฝ่ายสถาปัตยกรรม.	บุญเสริม เกษมพันธ์กุล	เขียนแบบ	ลมลักษณ์ ลัจจอรุณ.	อนุมัติ.
	หน. ฝ่ายวิศวกรรม.		สำรวจ. รังวัด		
					จำนวน 5 แผ่น



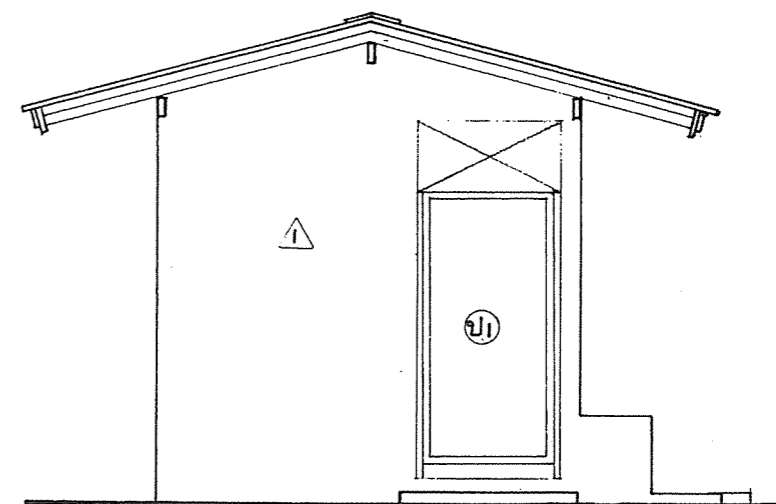
รูปด้านหน้า  
1:50



รูปด้านข้างขวา  
1:50



รูปด้านหลัง  
1:50



รูปด้านข้างซ้าย  
1:50

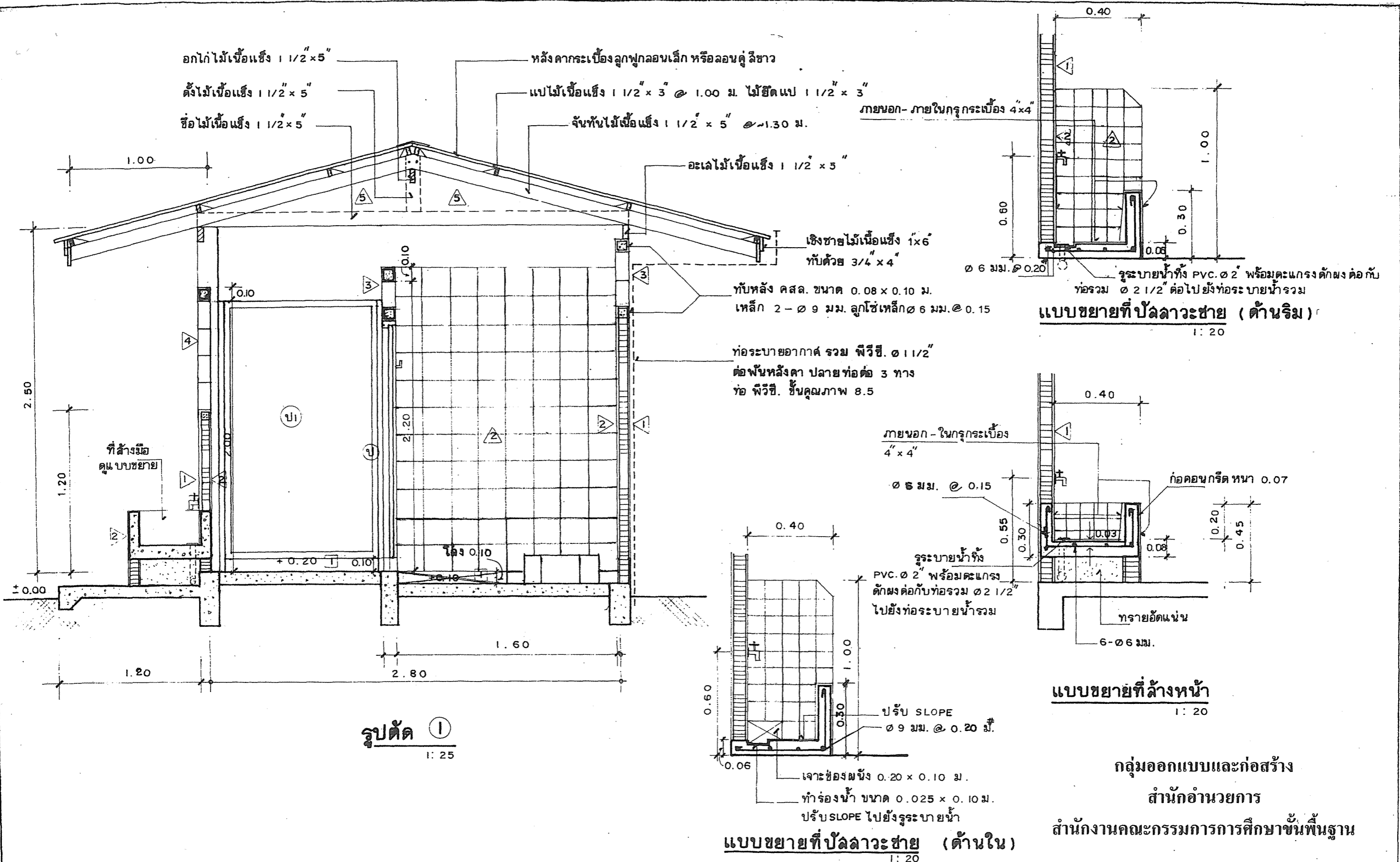
กลุ่มออกแบบและก่อสร้าง  
สำนักอำนวยการ  
สำนักงานคณะกรรมการการศึกษาขั้นพื้นฐาน

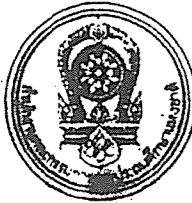


สำนักงานคณะกรรมการ การประเมินศึกษาแห่งชาติ.  
กระทรวงศึกษาธิการ.

แบบ. **ดปช. 604 / 45**

สถาปนิก.	บุญเสริม เกษมพันธ์กุล <i>BK</i>	เลขานุการกรม	<i>...</i>	วันที่	เดือน พย. พ.ศ. 45	แผ่นที่. <b>2</b>
วิศวกร.	ฉมบุญ ภูษาดูวรรณ <i>BN</i>	ผอ. กองเจ้าของงาน		แบบแสดง	รูปด้าน	
หน. ฝ่ายสถาปัตยกรรม.	บุญเสริม เกษมพันธ์กุล	เขียนแบบ	ฉมลักษณ์ ลัจจธรรม	อนุมัติ.	<i>...</i>	จำนวน 5 แผ่น
หน. ฝ่ายวิศวกรรม.		สำรวจ.	รังวัด			



	สำนักงานคณะกรรมการ การประถมศึกษาแห่งชาติ. กระทรวงศึกษาธิการ.  <b>ลปช. 604 / 45</b>	สถาปนิก.	บุญเสริม เกษมพันธ์กุล	เลขานุการกรม	วันที่ เดือน พย. พ.ศ. 45	แผ่นที่  <b>3</b>  จำนวน 5 แผ่น	
		วิศวกร.	สมบุญ ภูมาสุวรรณ	ผอ. กองเจ้าของงาน	แบบแสดง รูปตัด		
		ทน. ฝ่ายสถาปัตยกรรม.	บุญเสริม เกษมพันธ์กุล	เขียนแบบ	สมลักษณ์ ธีจธรรม		อนุมัติ.
		ทน. ฝ่ายวิศวกรรม.		สำรวจ. รั้งวัด			

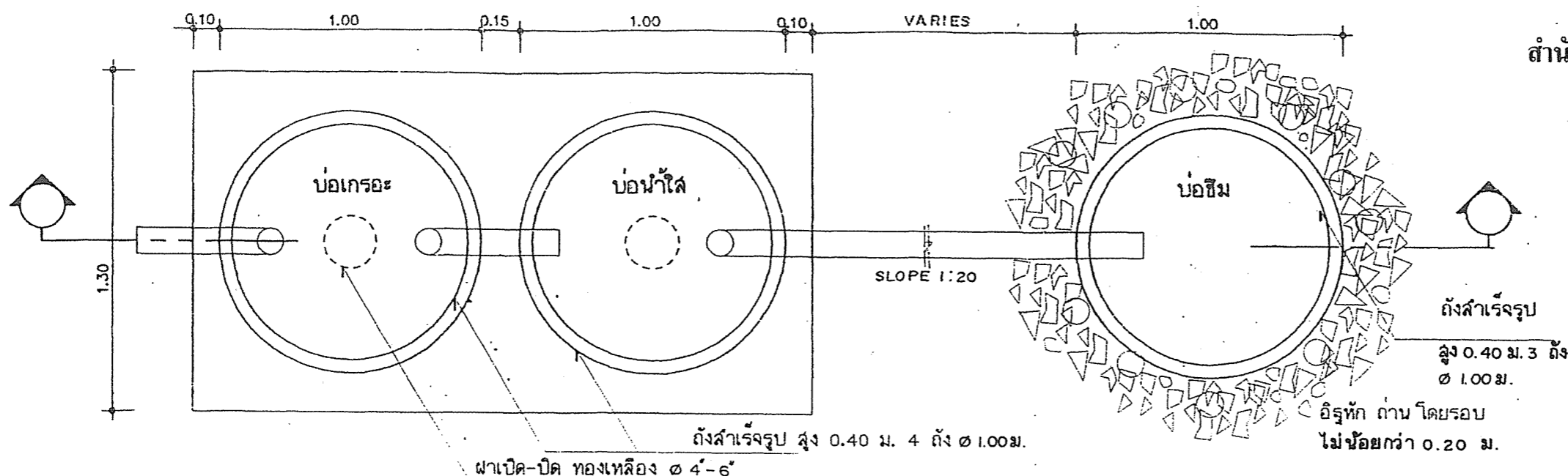


แบบขยาย บ่อเกรอะ - บ่อซึม

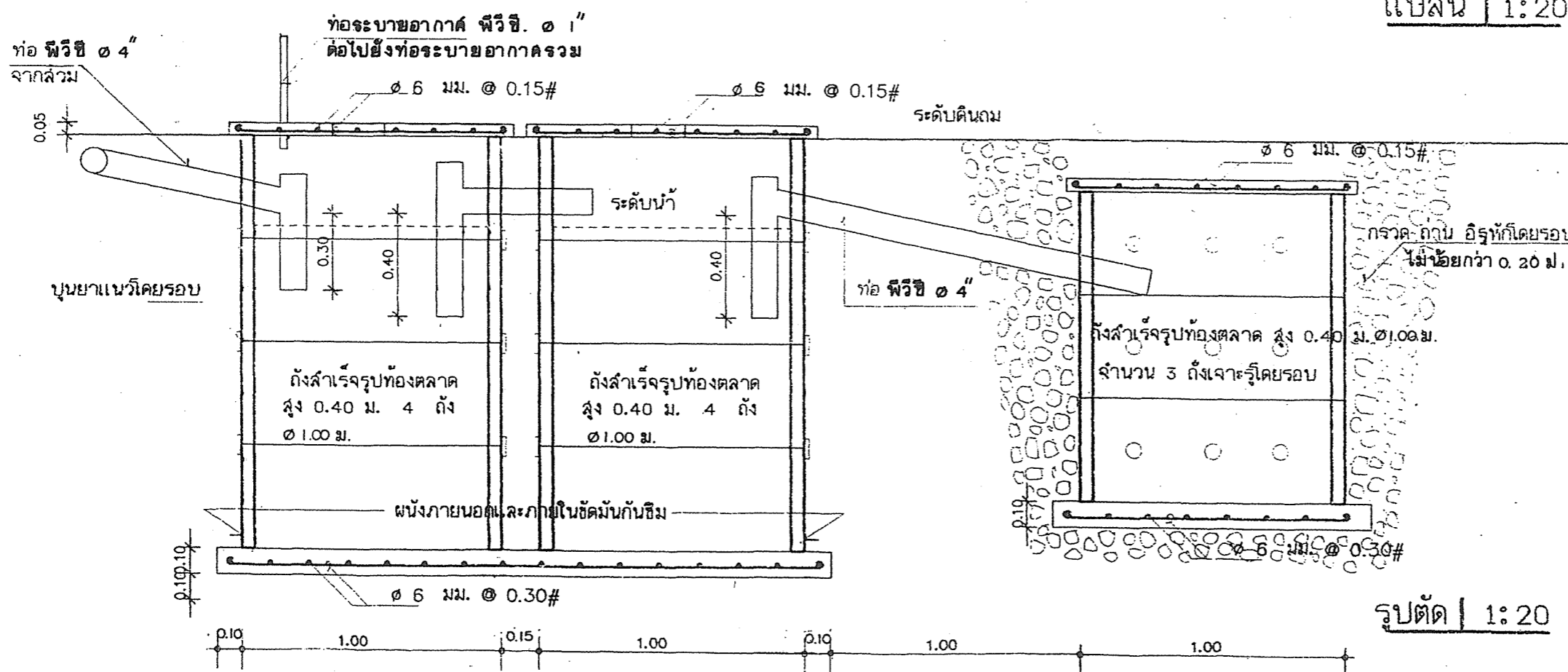
กลุ่มออกแบบและก่อสร้าง

สำนักอำนวยการ

สำนักงานคณะกรรมการการศึกษาขั้นพื้นฐาน



แปลน | 1:20



รูปตัด | 1:20

**การเดินท่อประปา**  
 ให้ใช้ท่อ พีวีซี. ชั้นคุณภาพ 13.5 ประปาเส้นประธาน ๒" ประปาแยกมายังจุดใช้น้ำ  
 ให้ดำเนินการดังนี้

1. การเดินท่อประปายังช่องใถ่ (ที่ใถ่) ในห้องล้างแต่ละห้องให้ควบคุมระดับน้ำและเปิด-ปิดน้ำด้วยลูกลอยอัตโนมัติ โดยติดตั้งลูกลอยอัตโนมัติไว้ที่ช่องใถ่ (ที่ใถ่) ด้านนอก และให้ท่อประปาที่ควบคุมด้วยลูกลอยอัตโนมัติดังกล่าวไปยังช่องใถ่ทุกช่องในห้องล้างโดยให้ระดับน้ำของทุกห้องมีระดับเท่ากันทุกห้อง เมื่อระดับน้ำในช่องใถ่ขึ้นไปถึงระดับที่ตั้งระดับไว้ให้ลูกลอยอัตโนมัติตัดน้ำที่จ่ายไปยังห้องล้างทันที เฉพาะประปาที่จ่ายมายังช่องใถ่ให้เดินแยกต่างหาก
2. ประปาทั่วไปเดินมายังอ่างล้างหน้าและที่ปัสสาวะเด็ก นักเรียนชาย แยกอีก 1 เส้น
3. ประตูน้ (วาล์ว) ให้ติดตั้งที่ท่อแยกมายังจุดใช้น้ำย่อยดังนี้
  - 3.1 ท่อจ่ายน้ำมายังช่องที่ควบคุมลูกลอยอัตโนมัติ 1 ชุด
  - 3.2 ท่อจ่ายน้ำมายังอ่างล้างหน้า 1 ชุด
  - 3.3 ท่อจ่ายน้ำมายังที่ปัสสาวะเด็กนักเรียนชาย 1 ชุด
  - 3.4 หากมีความจำเป็นสามารถติดตั้งเพิ่มเติมได้ตามความเหมาะสม
4. เมื่อติดตั้งประปาเสร็จเรียบร้อยแล้ว จะต้องมีการทดลองการเปิด-ปิด และใช้น้ำได้โดยสะดวก ไม่มีการรั่วซึมหรือมีปัญหาในการใช้น้ำจึงจะถือว่า การดำเนินการถูกต้อง



สำนักงานคณะกรรมการ การประถมศึกษาแห่งชาติ.  
 กระทรวงศึกษาธิการ.

แบบ. **ลปช. 604 / 45**

สถาปนิก.	บุญเสริม เกษมพันธ์กุล	เลขานุการกรม		วันที่ เดือน พย. พ.ศ. 45	แผ่นที่. <b>5</b>
วิศวกร.	ลมบุญ ภูมาสุวรรณ	ผอ. กองเจ้าของงาน		แบบแสดง บ่อเกรอะ - บ่อซึม	
หน. ฝ่ายสถาปัตยกรรม.	บุญเสริม เกษมพันธ์กุล	เขียนแบบ	สุนันทา ชุ่มพงศ์	อนุมัติ.	จำนวน 5 แผ่น
หน. ฝ่ายวิศวกรรม.		สำรวจ. ริงวัด			