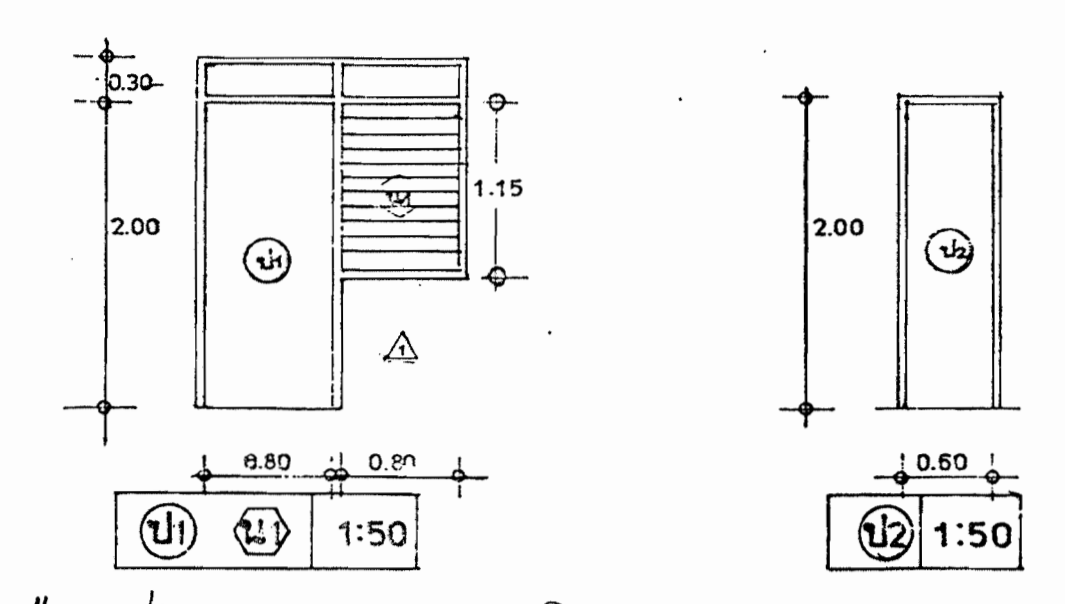


สัญญาปรับราคา
งานอาคาร
ใช้สูตร
 $R-0.25 + 0.15W/O + 0.10C/Co + 0.40M/Mo + 0.10B/Bo$

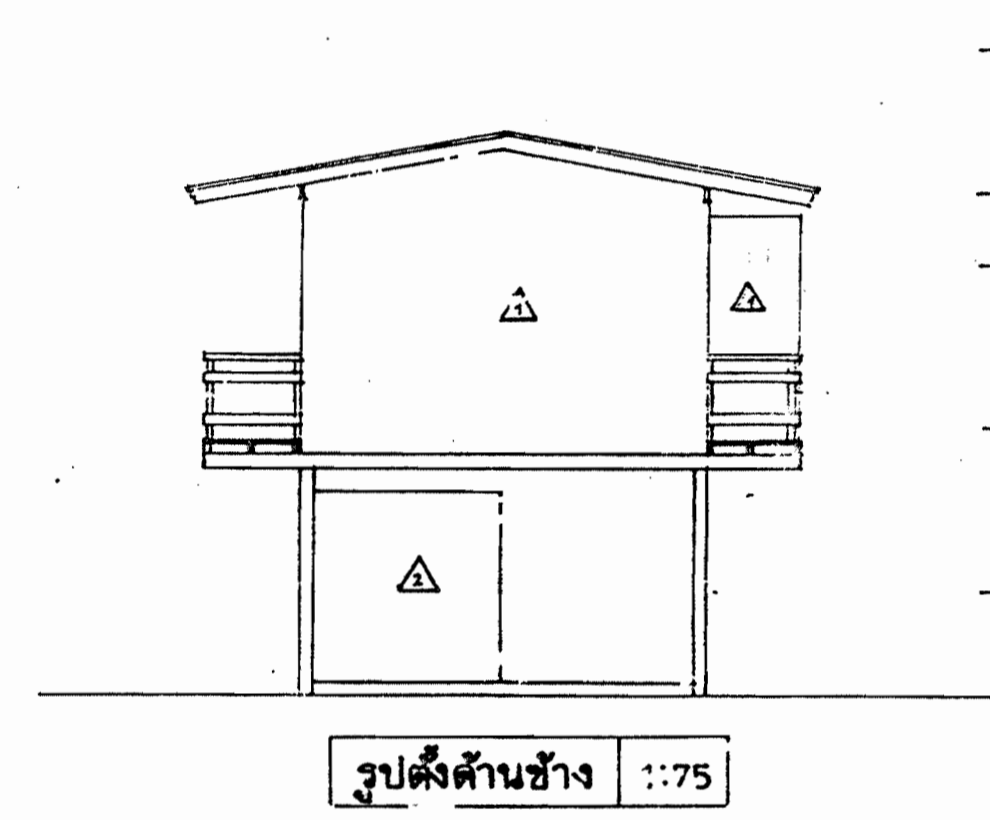
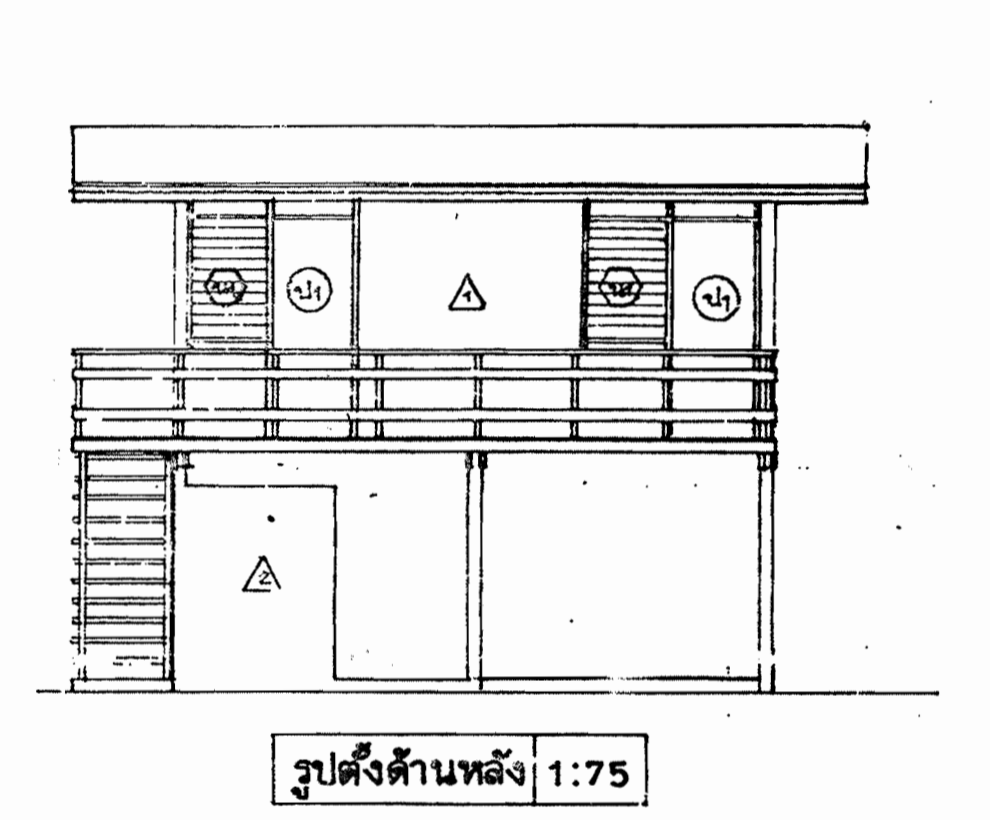
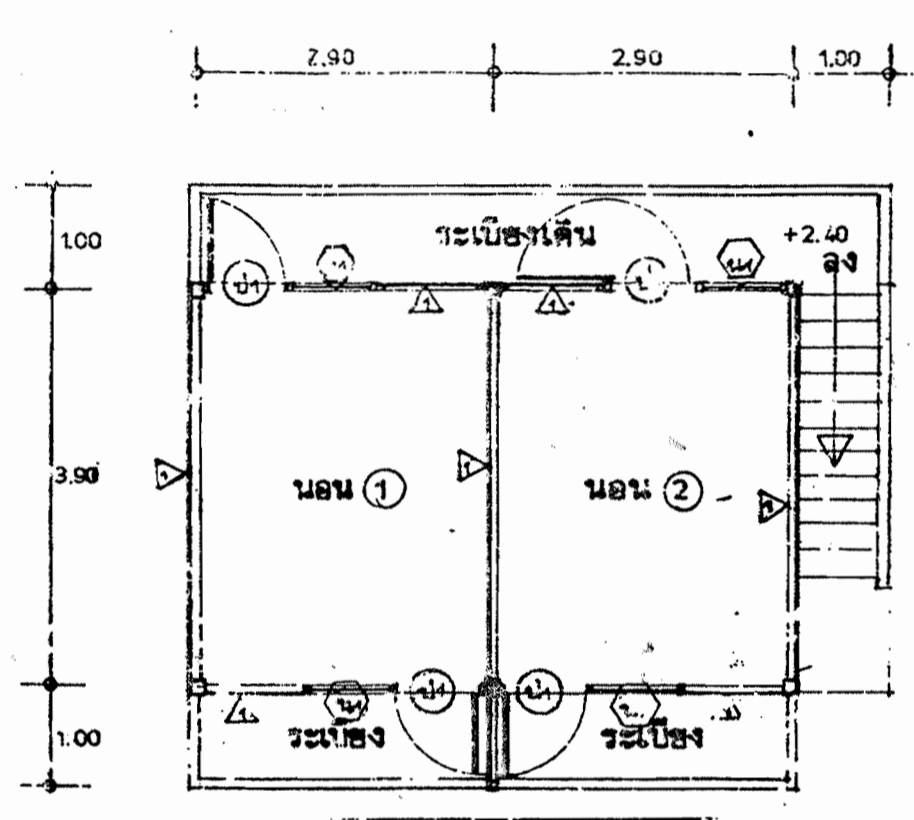


วงกบไม้เนื้อแข็ง 3"x4" ช่องแสงตอนบนกระจก 4 มม. ติดตาย
 ① บานไม้เนื้อแข็งหลังคาดาด 0.80 x 2.00 บานไม้ 3-4"x4" กระจกใสชนิด 1 ชุด ② บานเหล็กกรงเหล็ก 5 มม. ปรับมุม.
 ③ บานไม้เนื้อแข็ง หลังคาดาด ขนาด 0.60 x 2.00 บานไม้ 3-3"x4" กระจกใสชนิด 1 ชุด

แปลนชั้นล่าง 1:75

รูปตั้งด้านหน้า 1:75

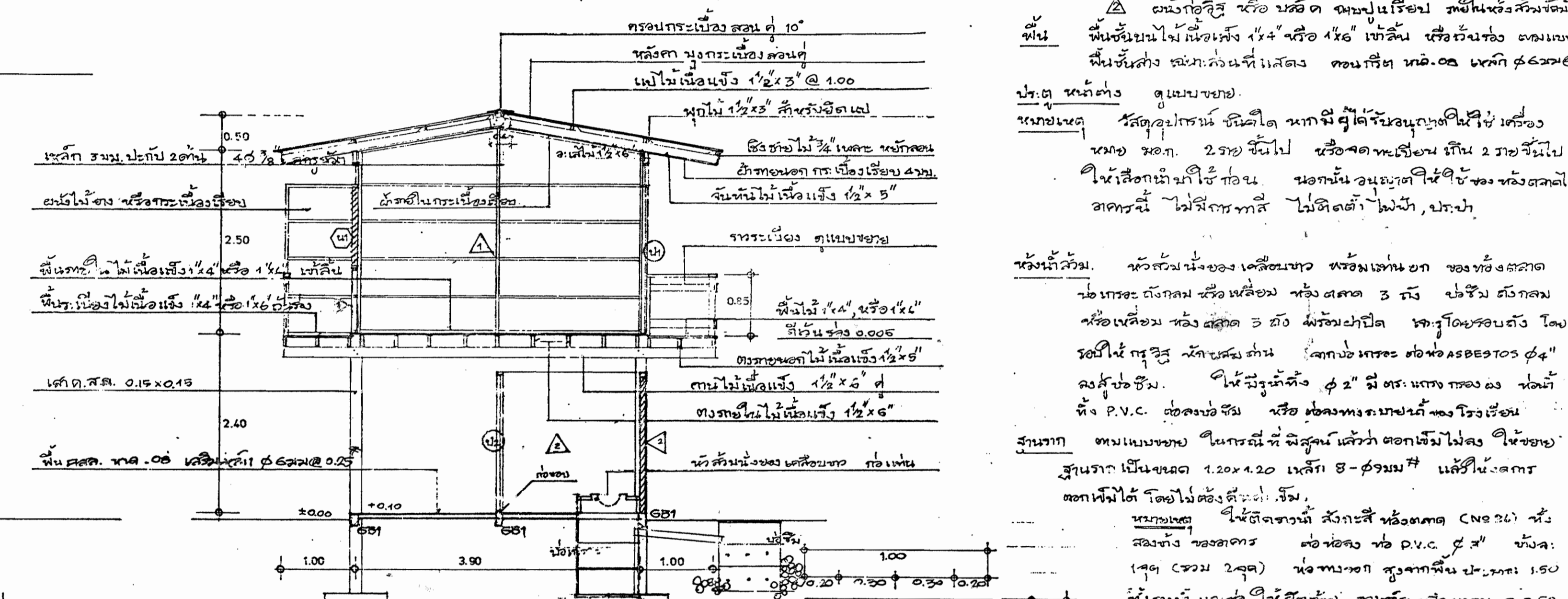
รูปตั้งด้านข้าง 1:75



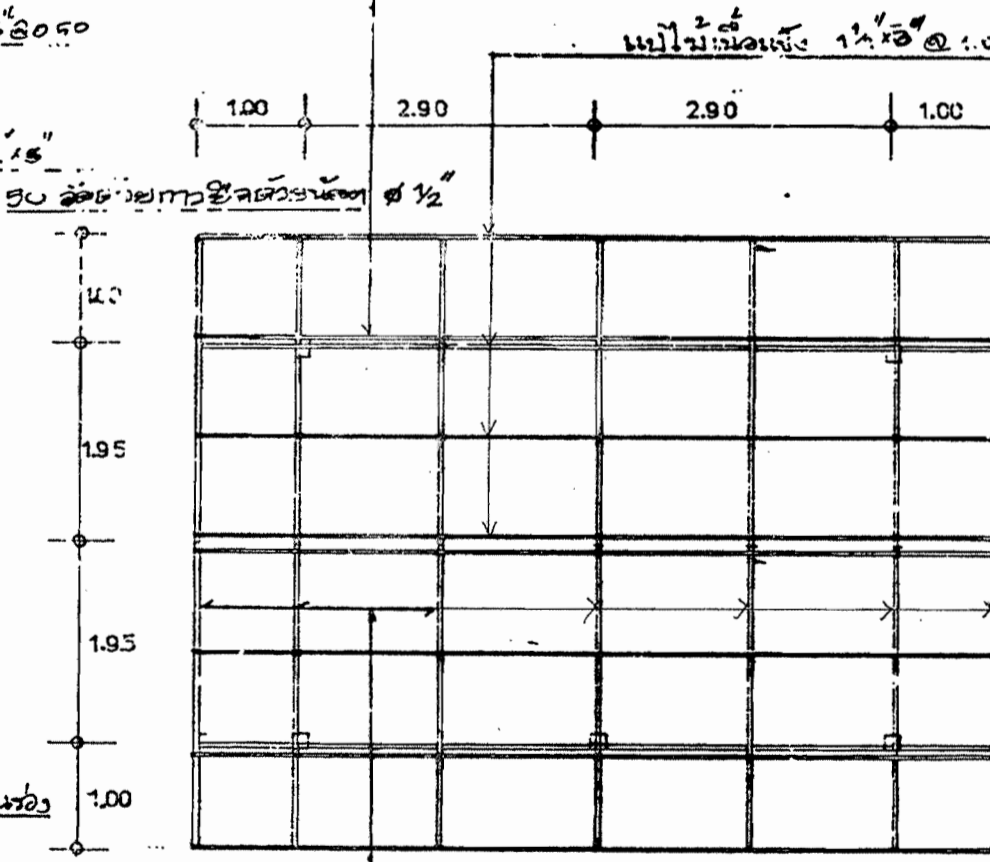
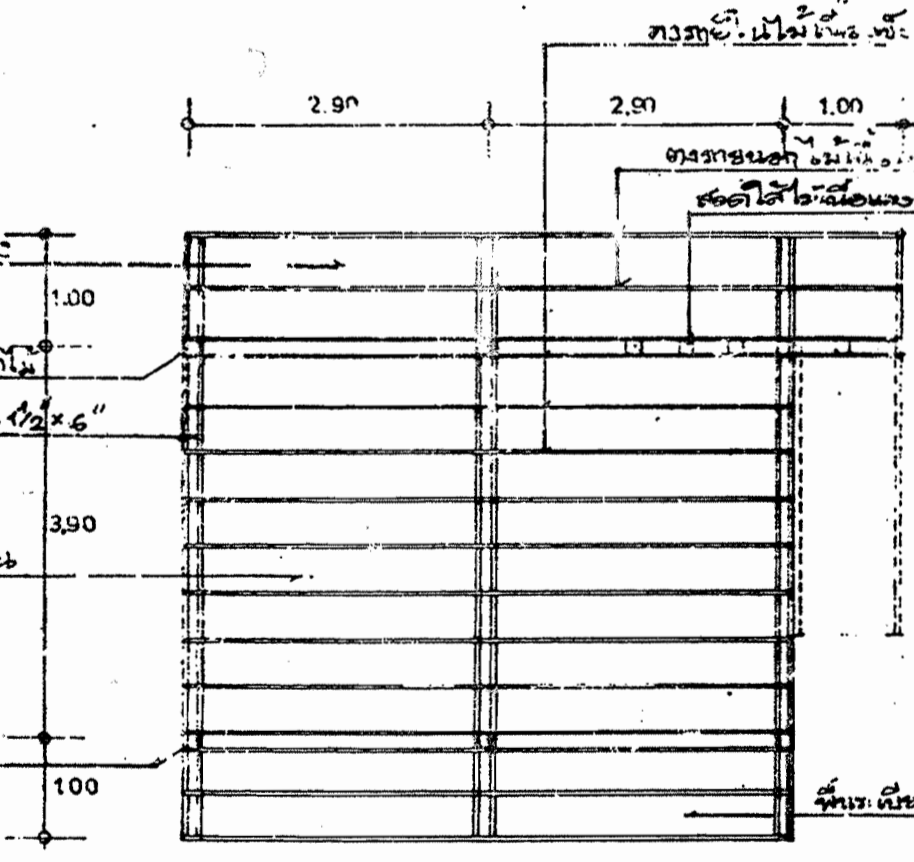
แปลนชั้นบน 1:75

รูปตั้งด้านหลัง 1:75

รูปตั้งด้านข้าง 1:75



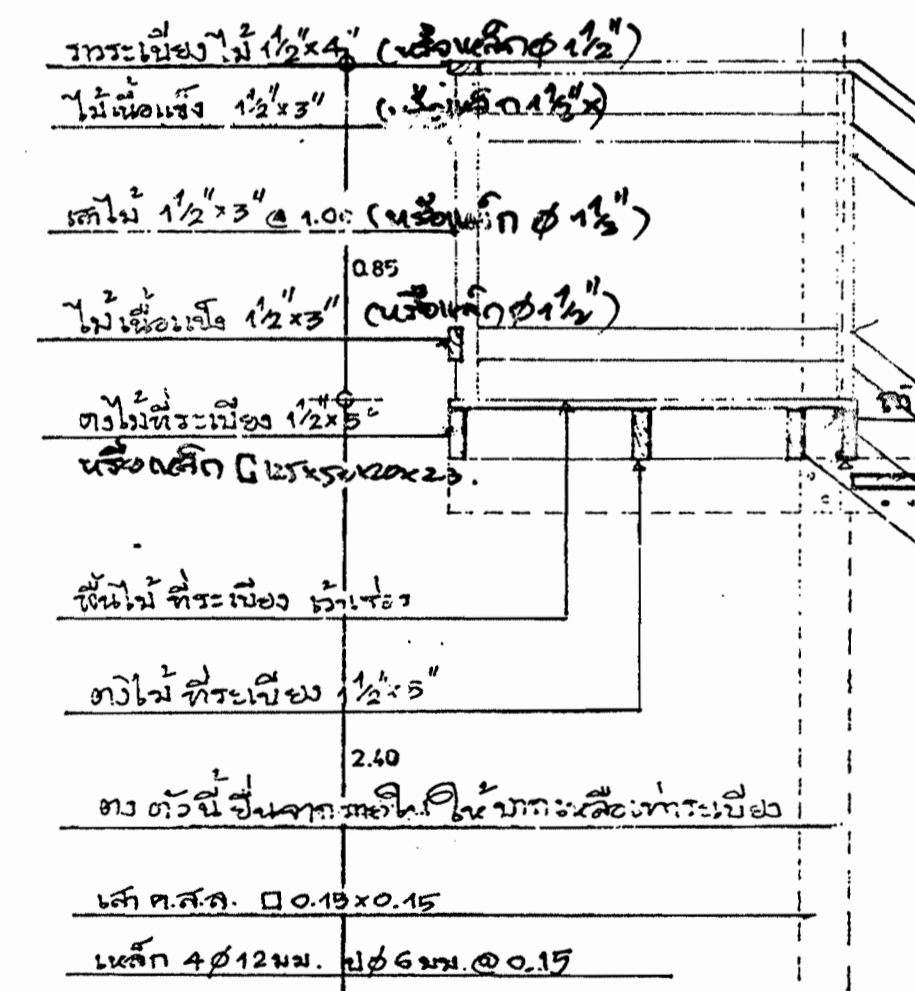
รูปตัด (ก-ก) 1:50



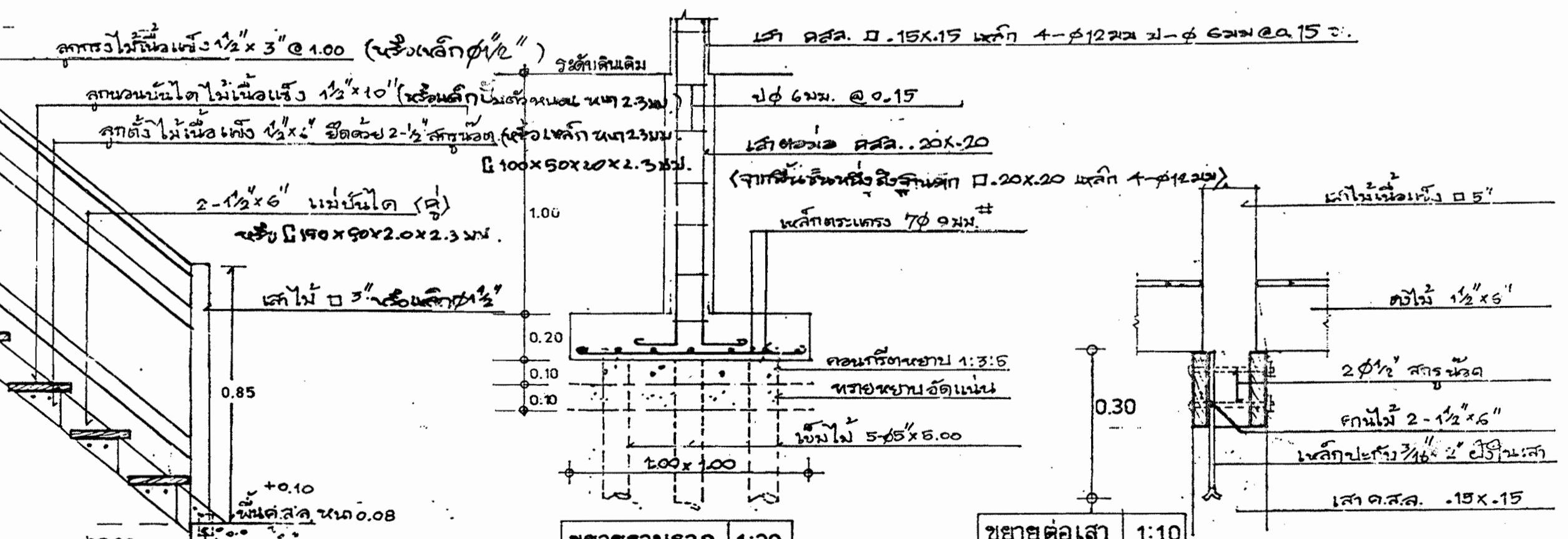
แปลน คานดงและพื้น 1:75

แปลนโครงหลังคา 1:75

เส้นชั้นคาบ ค.ส.ล. ฐานราก ค.ส.ล. ตามแบบขงขย
 เสาเข็มไม้ ไม้เนื้อแข็ง ๑" ๕" รอบข้อ ตูมแบบขงขย.



ช่อบนบันไดและราว 1:20



ช่อบนฐานจาก 1:20

ช่อบนเสา 1:10

เส้นบันไดไม้เนื้อแข็ง 1.5"x6" 1.5"x6" 1.5"x6" 1.5"x6" 1.5"x6"

กลุ่มออกแบบและก่อสร้าง
จำนัษานวยการ
สำนักงานคณะกรรมการการศึกษานขั้นพื้นฐาน

ได้มาจากการตรวจสอบแล้ว	
วิศวกร	
วิศวกร	
ผู้ควบคุมงานก่อสร้าง	
ผู้ควบคุมงานก่อสร้าง	
ผู้ควบคุมงานก่อสร้าง	

กองออกแบบและก่อสร้าง
กรมสามัญศึกษา
กระทรวงศึกษาธิการ

แบบ บ้านพักนักเรียน/32

แบบที่ 1

1/20043

* บันไดใช้เหล็กในชั้นล่างทั้งหมด.